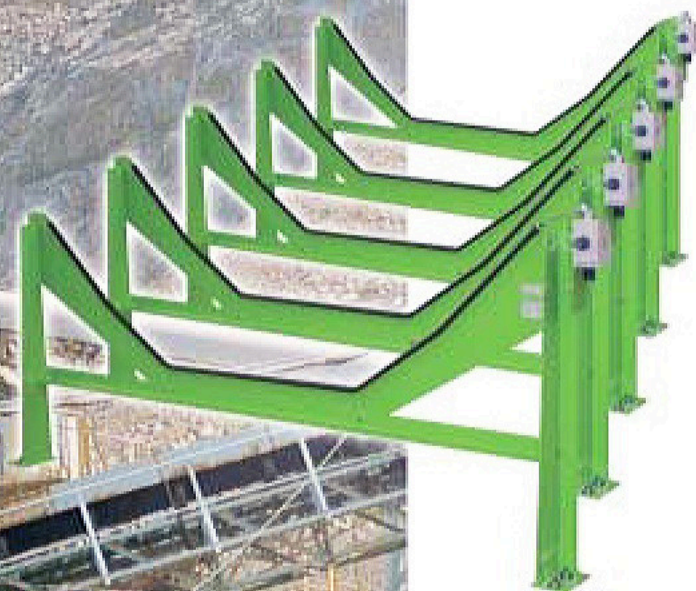


Определение разрыва конвейерной ленты

ДАТЧИК КОНТРОЛЯ РАЗРЫВА ЛЕНТЫ



Продольные разрывы на лентах конвейеров, могут быть обнаружены уже на самом раннем этапе.



74% всех случаев продольных разрывов ленты конвейера происходят на перегрузочном лотке. Датчик контроля разрыва ленты японской компании MATSUSHIMA моментально обнаруживает продольный разрыв ленты (от воздействия металлических деталей и/или арматуры). При обнаружении разрыва ленты, датчики сразу же останавливают ленту конвейера, тем самым минимизируя и предотвращая дальнейшие повреждения.

Датчик контроля разрыва ленты



Контроллер

Моментальное обнаружение продольного разрыва конвейерной ленты:

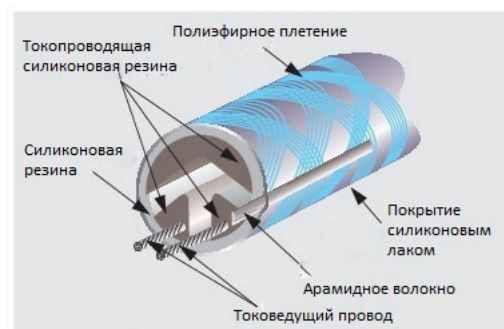
Высокочувствительная зона срабатывания встроена в контактную зону датчика. Поэтому датчик обнаруживает разрыв, как только происходит контакт.

Высокая чувствительность срабатывания:

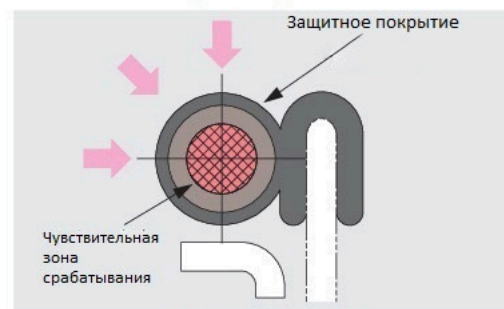
Поскольку зона срабатывания защищена специальным покрытием, то пыль и/или другие материалы, которые перемещаются по ленте, не налипают на контактную зону датчика. Также зона срабатывания не реагирует на присутствие озона, ультрафиолетовых лучей, влажности, соленой воды и т.д. Таким образом, суровые условия окружающей среды никак не сказываются на работе датчика.

Простота установки:

Для установки датчика не требуется производить абсолютно никаких изменений с лентой конвейера. Более того, датчик даже может быть установлен без остановки работы конвейера.



Устройство датчика



Зона срабатывания

Принцип действия датчика

- 1 Железные и/или деревянные предметы попадают вместе с транспортируемым материалом в перегрузочный лоток и прорывают ленту конвейера.
- 2 Далее посторонние материалы перемещаются дальше по конвейерной ленте через зону срабатывания датчика.
- 3 Подается электрический ток и датчик срабатывает, контроллер подает сигнал блокировки.
- 4 Лента конвейера останавливается данным сигналом.

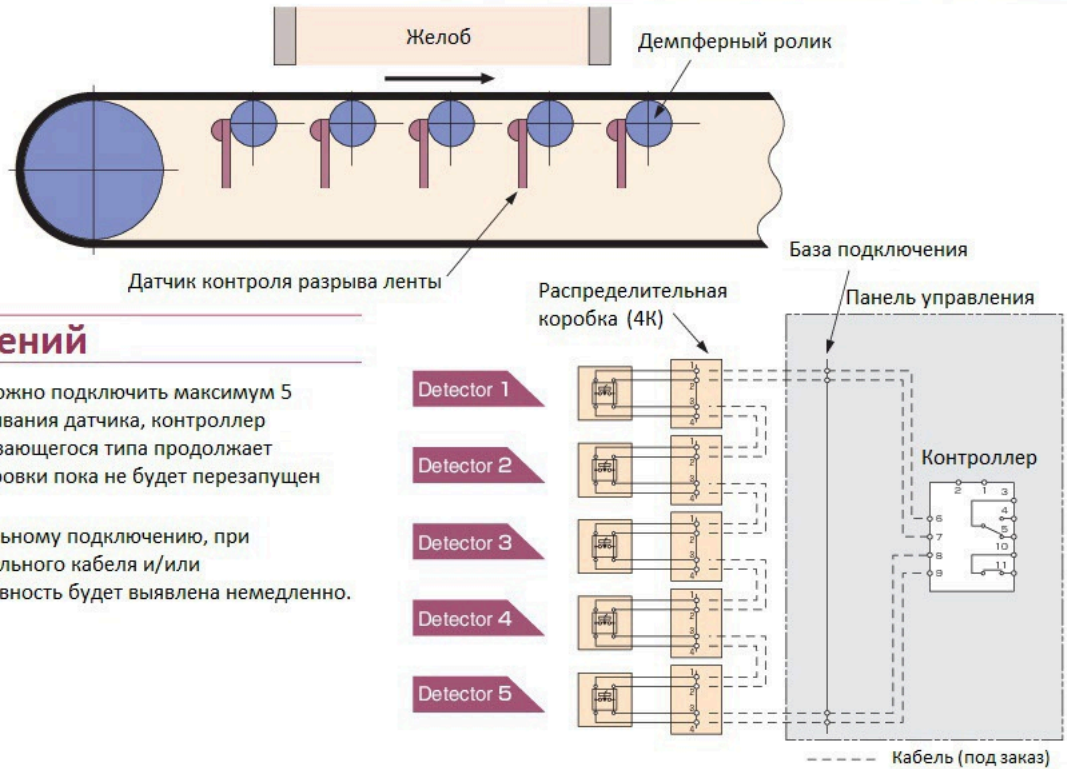
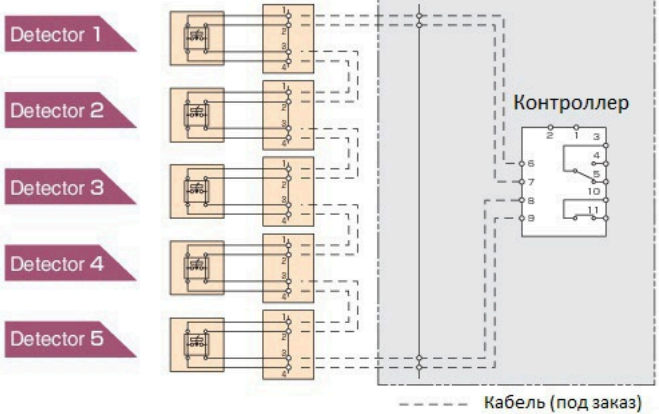


Схема соединений

- К одному контроллеру можно подключить максимум 5 датчиков. После срабатывания датчика, контроллер наружного самоудерживающегося типа продолжает сохранять сигнал блокировки пока не будет перезапущен или выключен.
- Благодаря последовательному подключению, при повреждении соединительного кабеля и/или переключателя, неисправность будет выявлена немедленно.



Характеристики датчика

Пункт	Характеристики
Модель	SCPT - *** - ** *** Ширина ленты **рабочий угол датчика
Класс защиты	IP55
Допустимая температура	-10 ~ +50 °C
Ширина ленты конвейера*	750-1,800 мм
Рабочий угол датчика*	20°, 30°, 35°, 45°
Тип сенсора	CB807
Цвет покрытия	по цветовой системе Манселла 7,5 GY 6/10

* Иные значения ширины ленты конвейера и рабочего угла датчика определяются индивидуально.

Характеристики контроллера

Пункт	Характеристики
Модель	AEDC-12LC2
Класс защиты	IP40
Допустимая температура	-10 ~ +50 °C
Функция	- Тип наружный самоудерживающийся - Сигнал обрыва провода
Реле задержки	0,5 – 9 сек.
Материал корпуса	Поликарбонат
Мощность	90 - 245В, 50-60 Гц
Выходные значения	Демодуляция 1с, Сигнал 1а
Нагрузочная способность	250В пост. тока 2А
Лампочки индикации	ПИТАНИЕ (POWER), ДЕМОДУЛЯЦИЯ (DETECT), СИГНАЛ СРАБАТЫВАНИЯ (ALARM)
Длина кабеля от зоны срабатывания	макс. 1 км
Масса	0,4 кг

Оборудование для защиты ленты конвейера

Также доступны к заказу: датчик контроля скорости (определение превышения скорости и скольжения ленты конвейера), устройства регулировки с электроприводом, датчики переполнения и многое другое. За подробностями обращайтесь в офис продаж.



Датчик контроля скорости
ESPБ-030



Тросовый аварийный выключатель «PULLSTOP»
ERTD-50

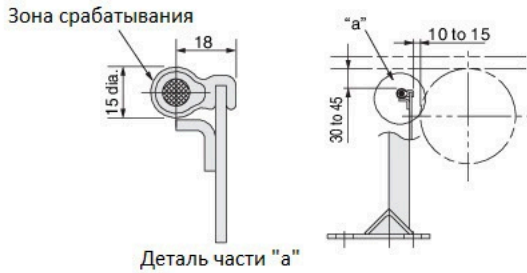
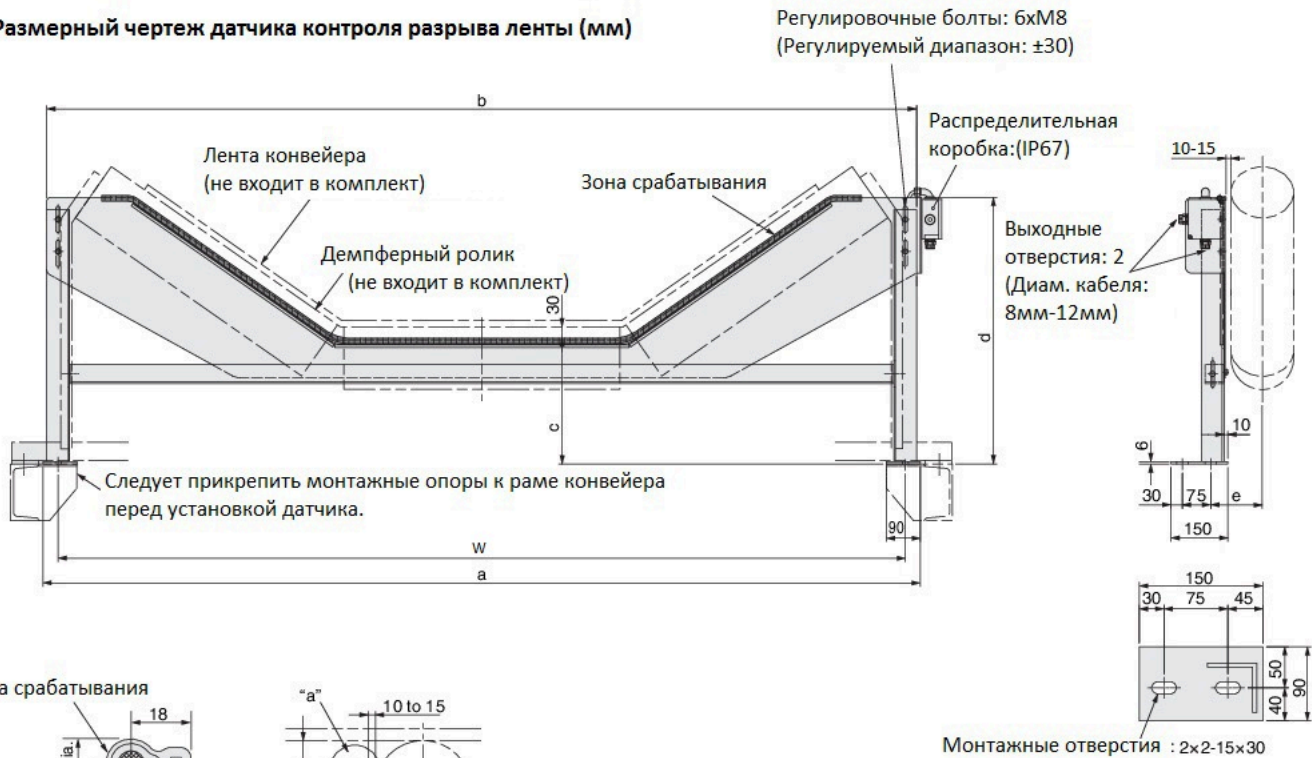


Шнуровой выключатель
ELAW-61P



Датчик скольжения ленты
ELAP-20

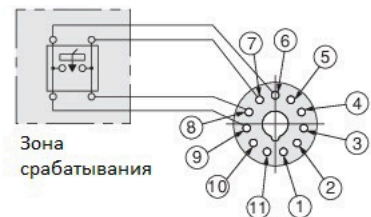
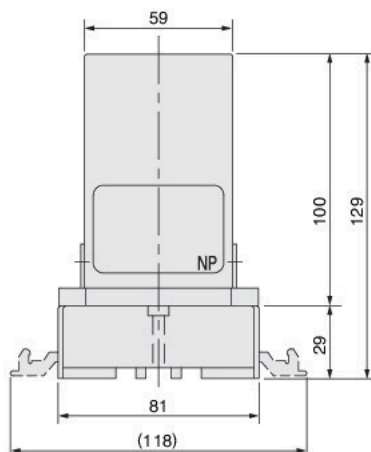
● Размерный чертеж датчика контроля разрыва ленты (мм)



Ширина ленты	Модель	W	a	b	c	d	e
600mm	SCPT-060-30	720	750	770	155	280	90-95
750mm	SCPT-075-30	930	960	880	177	300	103-108
900mm	SCPT-090-30	1,030	1,100	1,050	177	330	
1,000mm	SCPT-100-30	1,180	1,210	1,130	220	380	116-121
1,050mm	SCPT-105-30	1,230	1,260	1,180	220	390	
1,200mm	SCPT-120-30	1,380	1,410	1,330	220	415	
1,400mm	SCPT-140-30	1,620	1,650	1,570	303	530	129-134
1,600mm	SCPT-160-30	1,820	1,850	1,770	303	560	
1,800mm	SCPT-180-30	2,020	2,050	1,970	333	630	
2,000mm	SCPT-200-30	2,220	2,250	2,170	333	670	

* В зависимости от конвейера, параметры подлежат уточнению

● Размерный чертеж контроллера(мм)



- ①0V
 - ②90V~245V
 - ③COM
 - ④NO
 - ⑤NC
 - ⑥S1
 - ⑦S2
 - ⑧S3
 - ⑨S4
 - ⑩COM
 - ⑪NO
- Вход
- Демодуляция
- Сигнал повреждения кабеля



Внимание:
- Для безопасного использования датчика по назначению, следуйте инструкции.
-Если датчик будет представлять угрозу для жизни, пожалуйста, сообщите об этом в наш ближайший офис продаж.

Specifications are subject to change without notice.
All Rights Reserved Copyright©2016, Matsushima Measure Tech Co.,Ltd.

Distributor



Matsushima Measure Tech Co.,Ltd.

HEAD SALES OFFICE / FACTORY
1-8-18, Norimatu Higashi, Yahatanishi-ku, Kitakyushu,
807-0837, Japan
Tel: +81-(0)93-691-3731 Fax: +81-(0)93-691-3735

SHANGHAI DAHONG MATSUSHIMA MACHINERY CO., LTD.
70 Hengchang Road, Dahong, Malu, Jiading,
Shanghai 201818, China
Tel: +86-(0)21-59514138 Fax: +86-(0)21-59514139

POHANG REPRESENTATIVE OFFICE
Odyssey Bldg. 1F, 41, Jukdo-ro, 28beon-gil, Buk-Gu,
Pohang-Si, Gyeongsangbuk-do, 791-841, Korea
Tel: +82-(0)54-274-3731 Fax: +82-(0)54-274-3731

http://www.matsushima-m-tech.com E-mail: info@matsushima-m-tech.com